

Jato de tinta para grandes caracteres

# Marsh<sup>®</sup> Unicorn

A família de produtos Unicorn é uma solução completa e compacta para a codificação de caixas com uma linha. Seja qual for a sua necessidade, o sistema Unicorn pode ser programado de forma rápida e fácil.

Projetada para clientes que desejam fazer configurações rápidas sem intervenção técnica: uma caixa contém tudo o que é necessário para começar a imprimir com a impressora Unicorn. Nomes de produtos, números de identificação, contadores automáticos de produção e capacidades de codificação estão disponíveis com um simples apertar de botão. A impressora Unicorn não só marca caixas, mas também fornece informações de produção essenciais para o inventário e controle de qualidade.



## Máximo uptime

- Fornecimento de tinta em grande escala opcional que diminui ainda mais os custos de consumo e aumenta o intervalo entre as trocas de tinta para que a operação seja mais eficiente
- Códigos de hora, data e contagem, incluindo data de validade, personalizados que são atualizados automaticamente para que haja interação mínima do operador
- Fonte universal e seleção de idioma integrada para uso em todo o mundo

## Alta produtividade

- Baixo custo de aquisição para fornecer codificação de caixa sob demanda para praticamente todas as aplicações simples
- Armazena mensagens no controlador para recall imediato a fim de diminuir o tempo necessário para a troca da linha
- Baixo custo de consumo que mantém o custo da codificação de itens baixo a fim de tornar a operação lucrativa

## Fácil de usar

- Controlador com menu que permite criar e editar mensagens
- Inclui suporte independente que minimiza a necessidade de integração com o hardware
- Fotocélulas integradas que detectam a direção e a velocidade da produção para que a integração seja simples
- Integração simples e rápida; equipamento pronto para uso em minutos

# Marsh<sup>®</sup> Unicorn

## Jato de tinta para grandes caracteres

### O sistema inclui

Dispositivo de controlador/entrada; cabeça de impressão; fonte de alimentação universal;  
kit de tinta inicial e de suportes de montagem

### Recursos integrados de software

Códigos de data e hora personalizados  
Funções de relógio programáveis (rollover hour)  
Data de validade para a impressão automática de até duas datas de validade distintas  
Organizador de turno para a codificação automática de turnos específicos (até quatro turnos)  
Atraso de impressão para colocação de mensagens  
Ajuste de largura do caractere  
Contador incremental consecutivo

### Idiomas selecionáveis (integrados)

Holandês; inglês; finlandês; francês; alemão; grego; italiano; katakana;  
Português; espanhol; sueco  
As unidades de aplicação especial incluem: Árabe; chinês; hebraico

### Alturas de impressão

Altura de impressão padrão: 3/8 polegadas (10 mm)  
Alturas opcionais: 5/16 polegadas (7,9 mm); 1/2 polegada (12,7 mm);  
3/4 polegadas (20 mm)

### Fontes de caracteres

Matriz de ponto de 7x5, 54 caracteres ASCII que podem ser impressos  
Caracteres acentuados podem ser impressos

### Velocidade de linha do transportador

20 pés/min. (6,1 m/min.) a 200 pés/min. (61 m/min.)

### Extensão da Mensagem

Até 40 caracteres

### Capacidade de armazenamento de mensagens

Até 52 mensagens

### Temperatura de Operação

4°C a 49°C (40°F a 120°F)

### Requisitos Elétricos

O sistema usa uma fonte de alimentação alternada universal.

### Sistema de tinta

Sistema de tinta regulado internamente; conjunto de fábrica, nenhum ajuste necessário  
Tinta em grande escala disponível para até cinco galões

### Tinta

8 onças. Frasco de tinta não aerossol pressurizado (0,23 litro)

### Peso de envio

14 lbs. (6,4 kg)

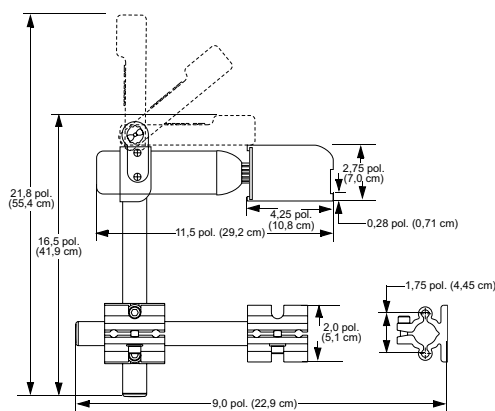
### Suportes de montagem

Tubos de 15 polegadas (38,9 cm) e 9 polegadas (22,8 cm) com 1 polegada (2,54 cm) de diâmetro externo (OD)

### Suportes opcionais para instalações especiais

Kit de suporte de longo alcance disponível para situações de montagem especiais  
O kit de montagem do suporte remoto possibilita que o cabeça de impressão seja montado a até 20 pés (6,1 m) do controlador

### Dimensões



CERTIFIED  
ISO 9001  
DOCUMENTED QUALITY



Ligue para **+351 219 587 810 / 1**

Envie um e-mail para

**ptgeral@videojet.com**

ou acesse **www.videojet.pt**

VIDEOJET TECHNOLOGIES S.L.

Videojet Technologies em Portugal

Rua José Martinho dos Santos n° 5 loja 1

2615 - 356 Alverca do Ribatejo

© 2017 VIDEOJET TECHNOLOGIES S.L. — Todos os direitos reservados.

A melhoria contínua dos produtos é a política da Videojet em Portugal. Reservamo-nos o direito de alterar o projeto e/ou as especificações sem aviso prévio.

Número de peça SL000325  
ss-unicorn-pt-br-0317

